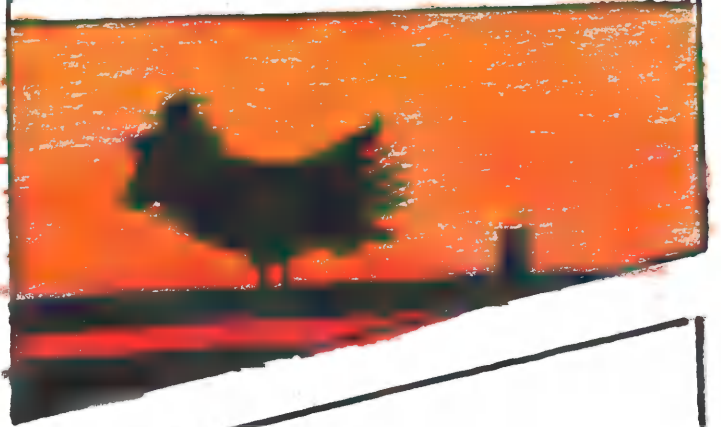


"Tras 241 km. desde Roncesvalles hasta la provincia de Burgos, llegué al pueblo de Atapuerca. Allí me alojé"



"Mientras desayunaba conecté muy bien con una persona y decidimos hacer la etapa hasta Burgos juntos"



"En el camino me contaba curiosidades como esta"



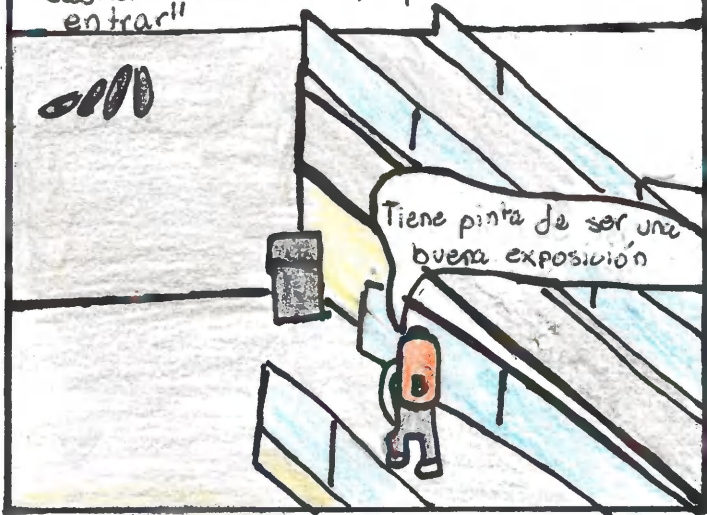
"Induso me llevó allí"



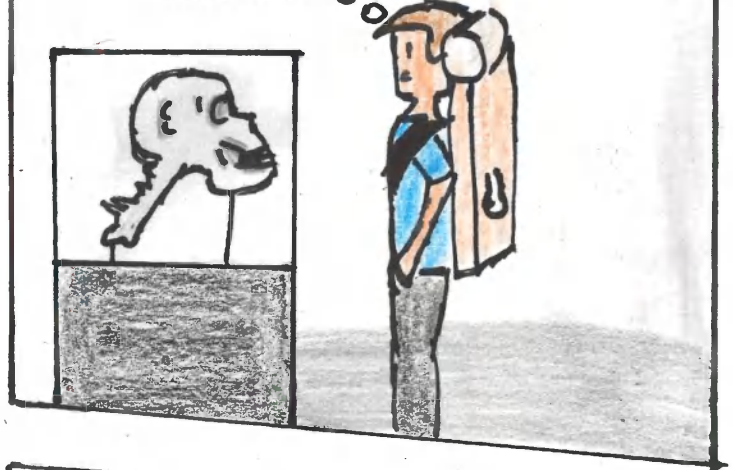
"Al entrar en la ciudad me contaba más cosa sobre la ciudad"



"A primeras impresiones me gustó bastante este museo ya que me animó a entrar!"



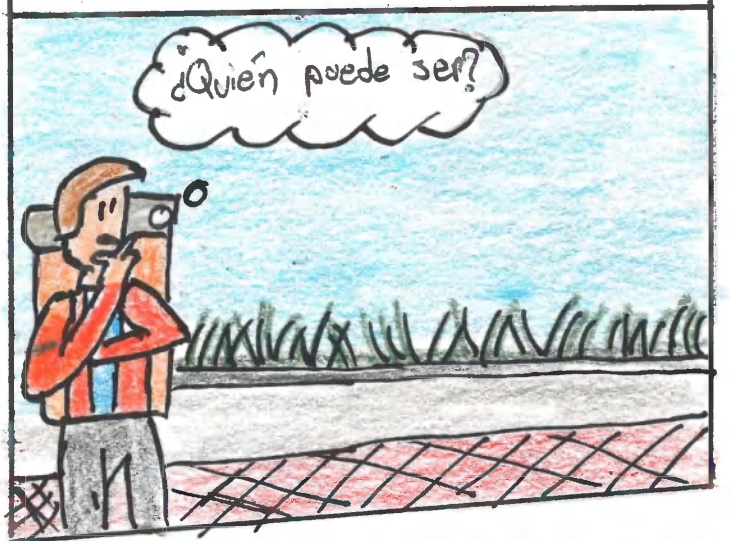
¿Cómo se ha podido conservar tan bien?



"Al ver esto me quedé pensativo"



"¿Quién será?" - Me preguntaba



"Al final dí con él"

