

MODELO ÚNICO DE SUSTITUCIÓN DE CARPINTERÍA EXTERIOR

PARA EL INMUEBLE SITO EN _____

D./D^a _____, Presidente/Administrador de la Comunidad de Propietarios del edificio (TÁCHESE LO QUE NO PROCEDA) sito en _____

EXPONE: Que la Comunidad de Propietarios ha adoptado en reunión de fecha ____/____/_____, acuerdo para sustituir la carpintería exterior del edificio, por carpintería con perfiles color RAL _____, persiana color _____, colocada a haces _____, eliminando _____, unificando _____ y, según MODELO ÚNICO, (croquis acotado adjunto).

Dicho modelo es vinculante para todos los propietarios en las sustituciones de carpintería exterior desde el día de la fecha.

Las nuevas carpinterías a instalar se ajustarán al Documento Básico DB-HE-1 Ahorro de Energía y al DB-SUA-2/3 Seguridad de utilización y accesibilidad del Código Técnico de la Edificación.

Fdo. _____

- CARACTERÍSTICAS DE VENTANAS:

1.- COLOR RAL PERFILERÍA VENTANAS:

2.- COLOR RAL PERSIANA EN VENTANAS:

3.- COLOCACIÓN DE LA CARPINTERÍA EN VENTANAS:

4.- ELEMENTOS A ELIMINAR:

5.- ELEMENTOS A UNIFICAR:

6.- ELEMENTO DE SEGURIDAD O TIPO DE VIDRIOS EN ZONAS DE RIESGO DE IMPACTO:

7.- COLOR VIDRIO:

8.-DESPIECE DE VENTANAS: *(croquis acotado de los distintos tipos de ventanas y galerías existentes en todas las fachadas exteriores pertenecientes a la comunidad de propietarios)*

- CARACTERÍSTICAS DE LAS GALERÍAS:

1.- COLOR RAL PERFILERÍA EN GALERÍAS:

2.- COLOR RAL PERSIANA EN GALERÍAS:

3.- COLOCACIÓN DE LA CARPINTERÍA EN GALERÍAS:

4.- ELEMENTOS A ELIMINAR:

5.- ELEMENTOS A UNIFICAR:

6.-ELEMENTO DE SEGURIDAD O TIPO DE VIDRIOS EN ZONAS DE RIESGO DE IMPACTO:

7.- COLOR VIDRIO:

8.-DESPIECE DE GALERÍAS: *(croquis acotado de los distintos tipos de ventanas y galerías existentes en todas las fachadas exteriores pertenecientes a la comunidad de propietarios)*

9.- COPIA DEL ACTA DE LA REUNIÓN DE PROPIETARIOS. NO TENDRÁ VALIDEZ SIN EL SELLO Y LA FIRMA DEL PRESIDENTE/ADMINISTRADOR.

Nota:

- Este modelo no tiene validez sin la firma del presidente/administrador y sello.

- En el despiece, cada tipo distinto de carpintería ha de estar nombrado.

- Debe adjuntarse fotografía exterior de todas las fachadas pertenecientes a la Comunidad de Propietarios. En ellas han de estar señalados y nombrados los distintos tipos de carpintería exterior.

- Indicar expresamente si se eliminan contraventanas, barrotillos exteriores de ventanas o terrazas, o cualquier otro elemento perteneciente a la fachada existente.

- Será obligatorio adjuntar una copia del ACTA de la reunión de propietarios en la que han de describirse las características tanto de ventanas como de galerías, de la forma más específica posible.



EJEMPLO DE MODELO ÚNICO DE SUSTITUCIÓN DE CARPINTERÍA EXTERIOR

D./D^a José Luis García, Presidente/Administrador de la Comunidad de Propietarios del edificio (TÁCHESE LO QUE NO PROCEDA) sito en calle Mayor nº 25.

EXPONE: Que la Comunidad de Propietarios ha adoptado en reunión de fecha 15 de febrero de 2018, acuerdo para sustituir la carpintería exterior del edificio, por carpintería con perfiles color RAL 9016 (blanco), persiana color RAL 9016 (blanco), colocada a haces interiores, eliminando contraventanas y barrotillos en terrazas, unificando despieces en ventanas y galerías y, según MODELO ÚNICO, (croquis acotado adjunto). Dicho modelo es vinculante para todos los propietarios en las sustituciones de carpintería exterior desde el día de la fecha. Las nuevas carpinterías a instalar se ajustarán al Documento Básico DB-HE-1 Ahorro de Energía y al DB-SUA-2/3 Seguridad de utilización y accesibilidad del Código Técnico de la Edificación.

Fdo. José Luis García

- CARACTERÍSTICAS DE VENTANAS:

- 1.- COLOR RAL PERFILERÍA VENTANAS: RAL 9016 BLANCO
- 2.- COLOR RAL PERSIANA EN VENTANAS: RAL 9016 BLANCO
- 3.- COLOCACIÓN DE LA CARPINTERÍA EN VENTANAS: A HACES INTERIORES
- 4.- ELEMENTOS A ELIMINAR: CONTRAVENTANAS
- 5.- ELEMENTOS A UNIFICAR: DESPIECE DE VENTANAS
- 6.- ELEMENTO DE SEGURIDAD O TIPO DE VIDRIOS EN ZONAS DE RIESGO DE IMPACTO:
- 7.- COLOR VIDRIO: INCOLORO
- 8.-DESPIECE DE VENTANAS: (croquis acotado de los distintos tipos de ventanas y galerías existentes en todas las fachadas exteriores pertenecientes a la comunidad de propietarios): SE ADJUNTA AL MODELO



- CARACTERÍSTICAS DE LAS GALERÍAS:

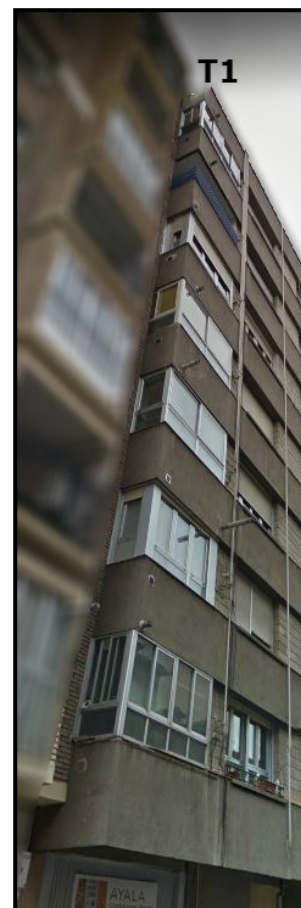
- 1.- COLOR RAL PERFILERÍA EN GALERÍAS: ALUMINIO COLOR PLATA
- 2.- COLOR RAL PERSIANA EN GALERÍAS: RAL 9016 BLANCO CON CAJÓN DE PERSIANA AL INTERIOR DE LA VIVIENDA
- 3.- COLOCACIÓN DE LA CARPINTERÍA EN GALERÍAS: A HACES EXTERIORES
- 4.- ELEMENTOS A ELIMINAR: BARROTILLOS
- 5.- ELEMENTOS A UNIFICAR: SE ELIMINA FIJO SUPERIOR PARA COLOCAR PERSIANA
- 6.-ELEMENTO DE SEGURIDAD O TIPO DE VIDRIOS EN ZONAS DE RIESGO DE IMPACTO: VIDRIO DE SEGURIDAD EN EL FIJO INFERIOR
- 7.- COLOR VIDRIO: (1) INCOLORO, (2) TRASLÚCIDO COLOR GRIS
- 8.-DESPIECE DE GALERÍAS: (croquis acotado de los distintos tipos de ventanas y galerías existentes en todas las fachadas exteriores pertenecientes a la comunidad de propietarios): SE ADJUNTA AL MODELO
- 9.- COPIA DEL ACTA DE LA REUNIÓN DE PROPIETARIOS. NO TENDRÁ VALIDEZ SIN EL SELLO Y LA FIRMA DEL PRESIDENTE/ADMINISTRADOR.

Nota:

- Este modelo no tiene validez sin la firma del presidente/administrador y sello.
- En el despiece, cada tipo distinto de carpintería ha de estar nombrado.
- Debe adjuntarse fotografía exterior de todas las fachadas pertenecientes a la Comunidad de Propietarios. En ellas han de estar señalados y nombrados los distintos tipos de carpintería exterior.
- Indicar expresamente si se eliminan contraventanas, barrotillos exteriores de ventanas o terrazas, o cualquier otro elemento perteneciente a la fachada existente.
- Será obligatorio adjuntar una copia del ACTA de la reunión de propietarios en la que han de describirse las características tanto de ventanas como de galerías, de la forma más específica posible.

EJEMPLO DE MODELO ÚNICO DE SUSTITUCIÓN DE CARPINTERÍA EXTERIOR

FOTOGRAFÍAS DE LAS FACHADAS PERTENECIENTES A ÉSTA COMUNIDAD.



DESPIECE DE LOS DISTINTOS TIPOS DE CARPINTERÍAS PERTENECIENTES A ÉSTA COMUNIDAD.

TIPO 1

P	PERSIANA		PERSIANA	
(1)	(1)	(1)	(1)	(1)
(2)	(2)		(2)	

TIPO 2

PERSIANA		PERSIANA	
(1)	(1)	(1)	(1)
(1)		(1)	

TIPO 3

PERSIANA	
(1)	(1)
(1)	